

Schreiner

Bayern

Tipps von Ihrem  
Innungsschreiner

## Neue Fenster kaufen und Fehler vermeiden

WAHRE WERTE.  
ECHTE MEISTER.

## Fensterkauf – was es zu beachten gilt!

Der Kauf von Fensterelementen stellt Sie als Kunde vor eine riesige Herausforderung. Ob für das neu geplante Eigenheim oder die energetische Sanierungsmaßnahme: fast jeder Anbieter wird sich im Beratungsgespräch als der Marktführer präsentieren. Damit fällt die objektive Auswahl des richtigen Fenstertyps schwer. Umso wichtiger ist es, die entscheidenden Details zuerst selbst zu kennen.

Mit nachfolgenden Hinweisen erläutern wir Ihnen die wichtigsten Kriterien für den Fensterkauf und bieten Ihnen als Kunden auch Hilfestellung für Ihre Entscheidungsfindung. Gleichzeitig werden Sie beim Lesen schnell erkennen, dass moderne Fenster und Fenstertüren technologisch sehr ausgereifte Produkte darstellen. Eine Vielzahl von technischen Anforderungen, Komforteigenschaften, Einbausituationen, Pflegemaßnahmen und Designwünschen können individuell auf Ihren Bedarf abgestimmt werden.

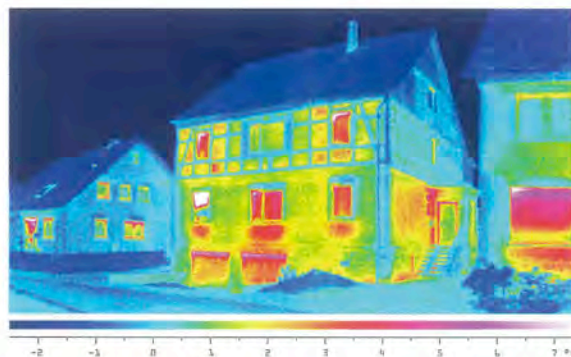
Heute gekaufte Fenster sollen für die nächsten Jahrzehnte mit konstanter „Leistung“ Ihr Gebäude schützen und erhalten. Eine große Herausforderung, die Sie nur zusammen mit einem Fachbetrieb lösen werden, der sein Handwerk beherrscht.

## Energieeffizienz – Kosten amortisieren

Was versteckt sich hinter dem oft genannten Stichwort U-Wert im Zusammenhang mit Wärmeschutz?

Wir sprechen mit einfachen Worten vom Wärmedurchgang durch Fluide oder Festkörper. Wichtig zu wissen: je niedriger der ausgewiesene und geprüfte U-Wert ist, desto höher ist die Wärmedämmeigenschaft. Bei konventionellen Fenstern liegt derzeit der U-Wert im Bereich von ca. 1,0 bis 0,7  $W/m^2K$ , bei hochwärmegeprägten Passivhausfenstern oft bei ca. 0,4  $W/m^2K$ . Diese Werte bezeichnen immer einen Durchschnittswert und können sich, aufgrund der Fenstergröße und abhängig vom Glasanteil, nach oben und unten verändern.

Die ganze Wissenschaft für Sie abgekürzt: Beachten Sie den U-Wert streng. Denn genau hier wirkt sich im Ergebnis die Höhe Ihrer Heizkostenabrechnung aus. Einmal beim Fensterkauf falsch gespart und Sie haben jahrzehntelang hohe Folgekosten. Es geht wie immer nicht nur ums Geld. Weniger  $CO_2$ -Ausstoß durch geringere Verbrennung fossiler Brennstoffe ist Ihr aktiver Beitrag zum nachhaltigen Umweltschutz und zur Schonung der Ressourcen! Gleichzeitig amortisieren sich gut gedämmte Fensterelemente schnell durch die Einsparungen von Heizkosten.







## Sicherheit – Werte schützen

Fenster sind statistisch betrachtet der häufigste Angriffspunkt bei Einbrüchen. Hochwertige Beschläge bei Fensterelementen – die auch nachgerüstet werden können – erschweren diese äußerst unangenehme und meist gefährliche Situation. Die deutlich erhöhte Widerstandleistung dieser Bauteile verhindert oft das Eindringen in den Wohnraum, denn Einbrecher bevorzugen die „schnelle Aktion“. Gleichzeitig können auch Fenstergläser aufgerüstet werden. Zusätzliche Sicherheitsverglasungen, die zudem mit weiteren technischen Eigenschaften, wie UV-Schutz, Wärmeschutz oder Sichtschutz ergänzt werden können, bieten zusätzliche Sicherheit.

Diese Maßnahmen sind zwar mit Mehrkosten verbunden, aber es ist gut zu wissen, wie sicher das eigene Zuhause nach dem Fensterkauf wirklich ist. Stichpunkte wie Zusatzverriegelungen, verdeckt liegende Beschläge, Sicherheitsschließstücke, Sicherheitsgriffe oder elektronische Überwachung sollten Sie während der Beratung auf jeden Fall ansprechen und vergleichen.

Zusätzlich können gesicherte Rollläden oder Fensterläden schon „vor dem Fenster“ eine oft unüberwindbare Hürde für Einbrecher darstellen. Besonders hohe Sicherheitsstandards erreichen Sie durch zusätzliche Alarmanlagen, Videoüberwachung und Zutrittskontrollen. Schon beim Fensterkauf sollten Sie solche Vorhaben zusammen mit dem Schreiner planen.

## Schallschutz – endlich Ruhe

Steht Ihre Immobilie nicht in einer ruhigen Wohnlage oder fühlen Sie sich besonders durch Geräuschkulissen gestört? Ein Problem, das sich heute mit modernen Verglasungen leicht lösen oder deutlich verbessern lässt!

Entscheidend ist, das schon bei der Beratung dieses Thema besprochen wird. Schallschutzverglasungen sind häufig vom Profilaufbau des Fensterrahmens abhängig und können nur schwer nachgerüstet werden. Wird dies bereits bei der Planung berücksichtigt, sind die Mehrkosten überschaubar und Ihr Wohnkomfort steigt überproportional an. In Lagen, bei denen schon die Lüftung des Wohnraums zur Lärmbelästigung führt, stehen auch integrierte, schallgedämmte Lüftungssysteme für Fensterelemente bereit. Zur Ermittlung des richtigen Schallschutzes und der dazu nötigen Maßnahmen kann nur der Fachbetrieb wirklich garantierte Leistungen anbieten. Eine entscheidende Rolle spielt dabei auch die fachgerechte Montage. Denn ein fehlerhafter Einbau kann alles zunichtemachen.

Schallschutz ist also kein einfaches Thema und erfordert Erfahrung und Kenntnis zum Produkt wie auch zum Gebäude selbst – Ihr Innungsschreiner ist dazu der kompetente Ansprechpartner.



## Design – Charakter und Architektur

Häufig unterschätzt: der Gesamteindruck eines Gebäudes wird maßgeblich von der Aufteilung und Gestaltung der Fensterelemente geprägt. Dazu gibt es bei der handwerklichen Produktion kaum noch Grenzen.

Ob Rundbögen, Eckfenster, Winkelformen oder architektonische Großflächenverglasung – die Form der Fenster richtet sich nach Ihren Wünschen. Auch im Detail gibt es deutliche Unterschiede, etwa bei der Ausbildung von Fensterprofilen, von schlicht modern bis profiliert verspielt. Profitieren Sie von der Beratungsleistung, denn der Fachmann hat die nötige Erfahrung und kann den Charakter Ihres Gebäudes sicher erfassen.

Und nicht zu vergessen: auch bei der Modernisierung im Altbau, bei Stilfeuern und beim Denkmalschutz ist der qualifizierte Innungsschreiner garantiert der beste Ansprechpartner. Dies gilt auch für die Beratung zu Fördermitteln.



## Gesundheit – Wohnklima fühlen

Gemütlichkeit und Wohlbefinden sind unmittelbar mit Ihren Fensterelementen verbunden.

Kontrolliertes Lüften Ihres Wohnraums verhindert eine zu hohe Luftfeuchtigkeit und die damit verbundenen hohen Heizkosten. Denn feuchte Raumluft benötigt wesentlich mehr Energie zur Erreichung einer behaglichen Innentemperatur als die fast immer trockenere Außenluft. Moderne Fensterelemente sind aufgrund der Wärmedämmanforderungen „luftdicht“. Was für die Wärmedämmung sehr gut ist, ist für das Raumklima noch lange nicht optimal. Negative Auswirkungen wie Schimmelbildung, Tauwasserbildung und schlechte Atemluft können Sie entweder durch professionelle Systeme wie kontrollierte Wohnraumlüftung oder integrierte Lüftungssysteme im Fensterelement bequem lösen.

### Unsere Tipps

Zusätzlich ist die regelmäßige Anwendung der folgenden Tipps zur Wohnraumlüftung immer nötig:

- Dreimal täglich durch Querlüften der Wohnräume (Zugluft durch gegenüberliegende Fenster) einen schnellen Luftaustausch durchführen.
- Kurzes Stoßlüften verhindert ein Auskühlen der Räume und transportiert die unerwünschte Luftfeuchte nach draussen.
- Permanentlüftungen wie bei Passivhäusern oder Niedrigenergiehäusern erfordern ebenfalls regelmäßige Wartungsintervalle (Filterwechsel, Säuberung der Luftführungen, etc.). Ihr Innungsschreiner bietet zu allen Arbeiten rund ums Fenster Service- und Wartungsangebote an.